



主要應用領域

烘乾機、加熱爐、金屬、造紙、塑料和紡織機械、半導體工業

- 溫度範圍：-40~975°C
- 0 / 4-20mA, 0-5/10V, K或J型熱電偶輸出
- 100ms 快速反應
- 10:1 和 2:1光學解析度可選
- 無須冷卻可用於高達250°C環境溫度
- USB, RS232, RS485, CAN, Profibus DP, Ethernet 多種數位通訊模式可選

基本規格

防護等級	IP 65 (NEMA-4)
環境溫度	探頭 : 20°C ... 250°C 電子盒 : 0°C ... 85°C
儲存溫度	探頭 : -40 °C ... 250 °C 電子盒 : -40°C ... 85°C
相對濕度	10 – 95 %, 無凝結
震動	IEC 68-2-6: 3 G, 11 – 200 Hz, 任意方向
衝擊	IEC 68-2-27: 50 G, 11 ms, 任意方向
重量	40 g (探頭) / 420g (電子盒)

電氣規格

模擬輸出	通道1 : 0/4–20 mA, 0–5/ 10 V, J/K熱電偶 通道2 : 探頭環境溫度(-40~250°C, 0-5V或0-10V) 報警輸出
報警輸出	24 V / 50 mA (常開)
繼電器(選配)	2 x 60 V DC / 42 V AC _{eff} ; 0.4 A; 光隔離
數位輸出(可選)	USB, RS232, RS485, CAN, Profibus DP, Ethernet
輸出阻抗	mA : max. 500 Ω (8 – 36 V DC) mV : min. 100 kΩ (純阻抗負載) 熱電偶 : 20 Ω
信號輸入	可編輯信號輸入調整發射率和環境溫度, 觸發保持功能
電纜長度	3 m(標準), 8 m, 15 m
電源	8–36 VDC
最大電流	100 mA

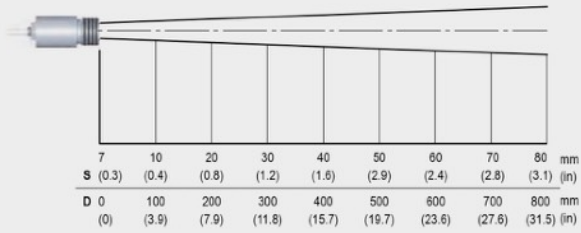
測量參數

溫度範圍	可透過設置鍵或軟體調整 -40°C ... 975°C
光譜範圍	8 – 14 μm
光學解析度 (90%能量)	10:1, 2:1
系統精度 ²⁾	±1 % or ±1.5 °C ¹⁾ (環溫23±5 °C)
重複精度 ²⁾	±0.5 % or ±0.5 °C ¹⁾ (環溫23±5 °C)
溫度分辨率(NETD)	0.25 K
反應時間	100 ms
發射率	0.100 – 1.100 (通過軟體或設定鍵調整)
透射率	0.100 – 1.100 (通過軟體或設定鍵調整)
信號處理	峰值保持、谷值保持、平均值, 延長保持閾值和滯後功能(透過軟體調整)
軟體	optris® Compact Connect

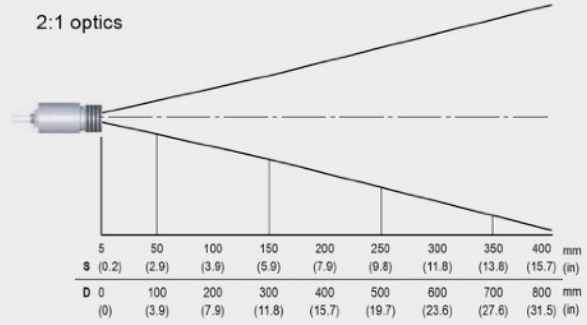
- 1) 取大值
- 2) 目標溫度 ≥ 20°C

光路圖

10:1 optics

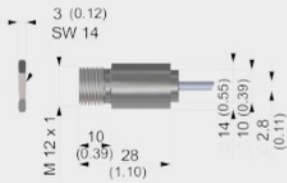


2:1 optics

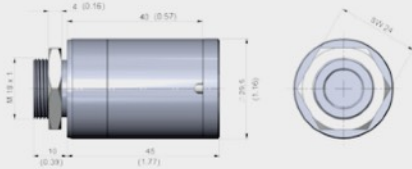


尺寸

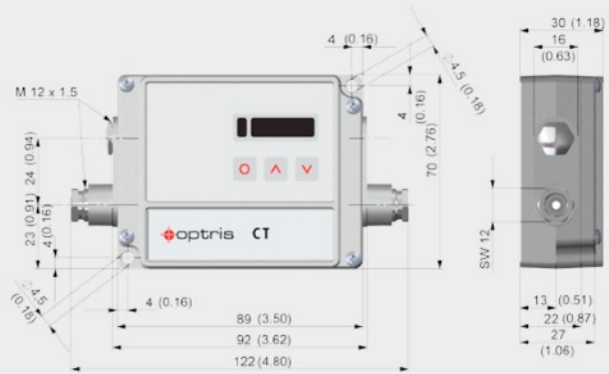
Sensing head
(standard)



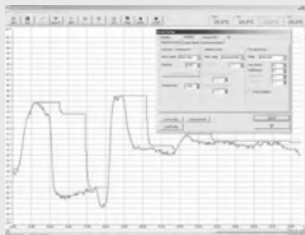
Dimensions massive housing incl. sensing head



Electronics



軟體



- 軟體可方便設置探頭參數與遠端控制，支援多任務
- 圖表顯示溫度變化趨勢，最快1ms相對應時間的自動數儲存
- 信號處理功能得調整，輸出方式選擇，輸入信號的設置等..
- 發射率自動補償調整